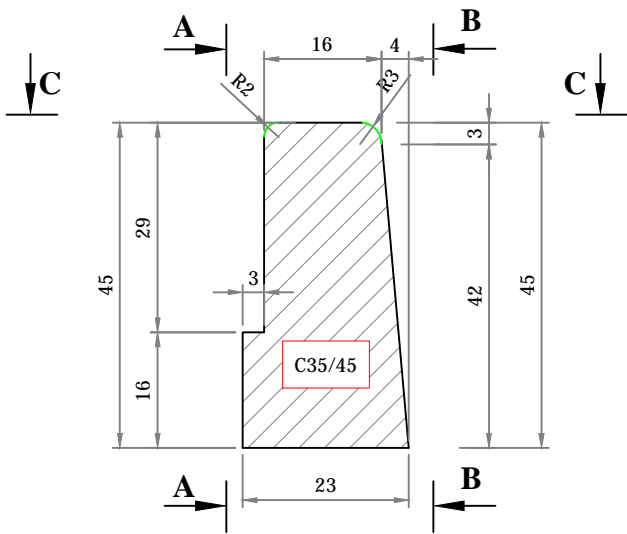
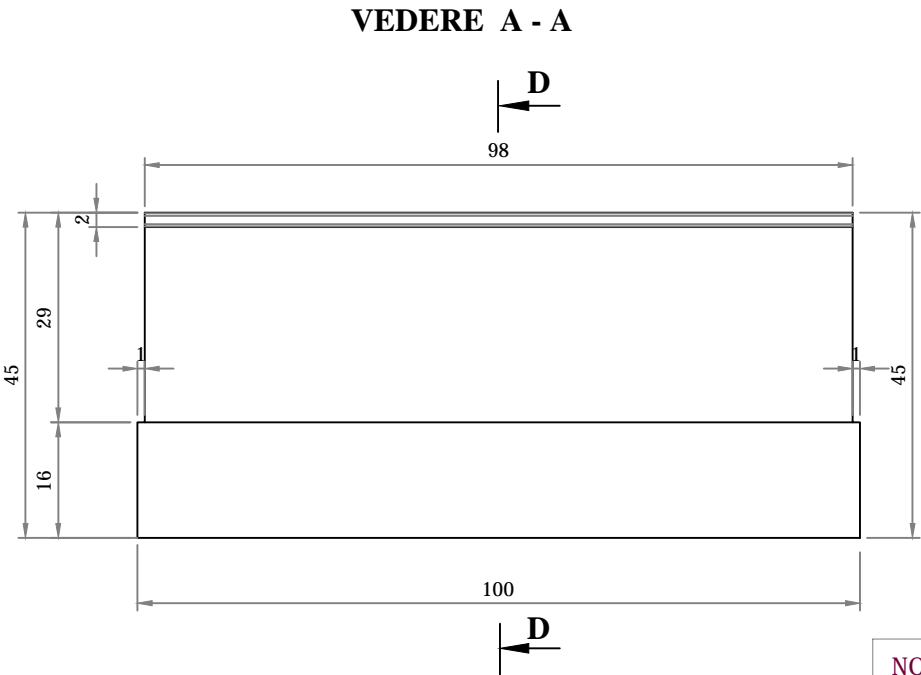


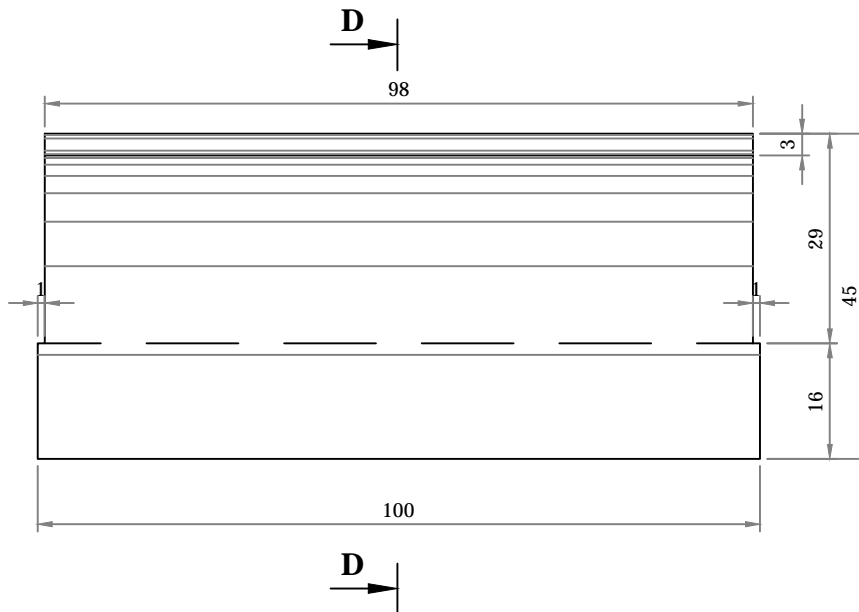
PLAN COFRAJ BORDURA TIP 1

Sc. 1:10

SECTIUNE D - D

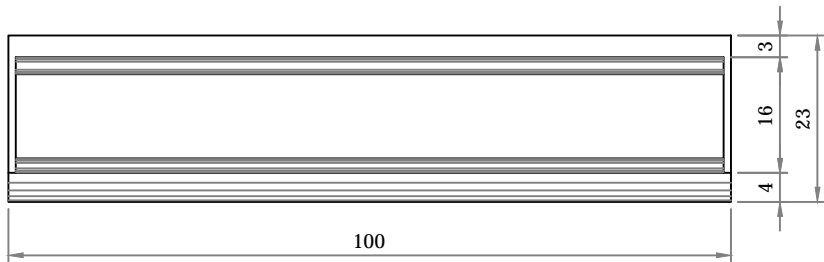


VEDERE B - B



NOTA: Dupa decofrare, pe borduri se va aplica o protectie anticoroziva.

VEDERE C - C



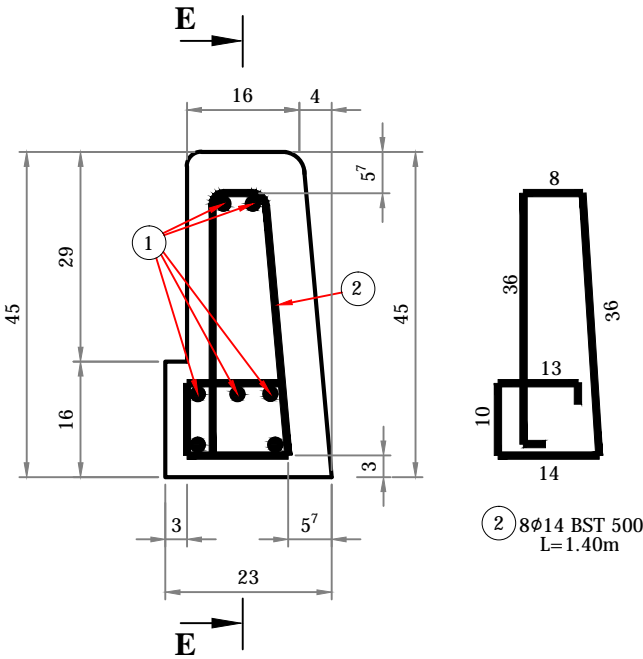
EXTRAS DE ARMATURA PENTRU O BORDURA

Marca	ϕ (mm)	n (buc.)	L (m)	nxL - BST500	
				$\phi 10$	$\phi 14$
1	10	7	1.05	7.35	
2	14	8	1.40		11.20
TOTAL LUNGIMI PE DIAMETRU (m)				7.35	11.20
GREUTATE PE METRU (kg/m)				0.617	1.208
GREUTATE PE DIAMETRU (kg)				4.53	13.53
GREUTATE PE TIP OTEL (kg)				19.00	
GREUTATE TOTALA (kg)				19.00	
GREUTATE TOTALA PT 12 BUCATI ASEMENEA				228.00	

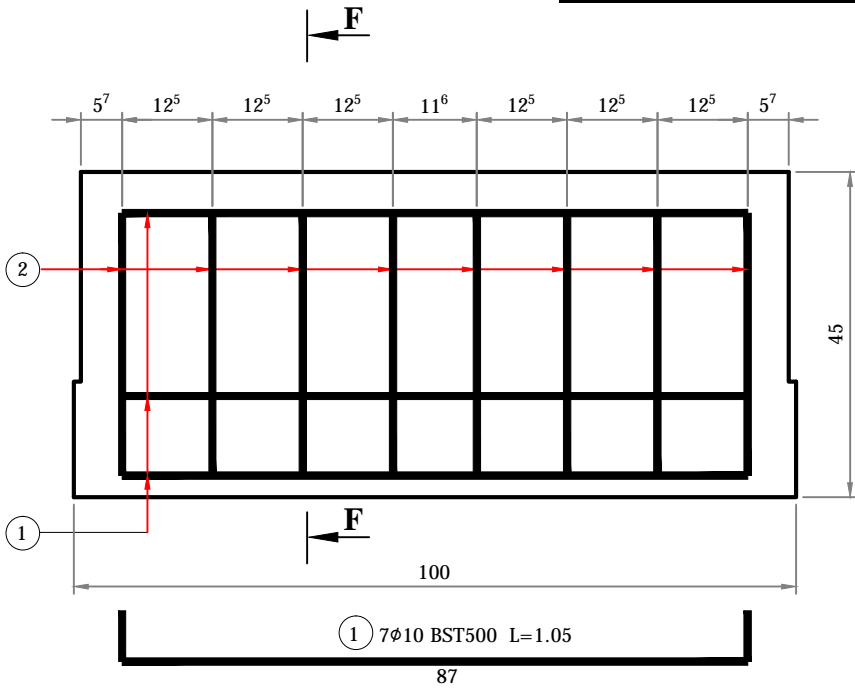
PLAN ARMARE BORDURA TIP 1

Sc. 1:10

SECTIUNE F - F




VEDERE E - E



CERINTE DE CALITATE

Beton C35/45
Otel Bst 500S
Clasa de expunere: XC4;XF2;XD3;XA2
Valoare maxima A/C: 0.50
Dozaj minim ciment (kg/m³) :320

Cerinta		Referat nr.	
ASOCIEREA:			
S.C. MORANI IMPEX S.R.L.			
		S.C. INTO S.R.L.	
			
PROIECTANT GENERAL:			
S.C. INTO S.R.L.			
BENEFICIAR:			
MUNICIPIUL SF. GHEORGHE			
			
	NUME		SEMNATURA
PROIECTAT	Ing. Alina Grivinca		
VERIFICAT	Ing. Ioan OLARU		
SEF PROIECT	Ing. Andrei GHEORGHITA		
APROBAT	Ing. Ioan OLARU		
TITLU PROIECT	"Modernizare strada Kós Károly, inclusiv canalizare pluviala in Municipiul Sf. Gheorghe, județul Covasna"		
TITLU ACTIUNE	"Reabilitare pod pe strada Kós Károly, km 0+994, peste Valea Sambrezii, in Municipiul Sf. Gheorghe, județul Covasna"		
PLANSA	PLAN COFRAJ SI ARMARE BORDURA TIP 1		
EXEMPLAR NR. 1	FAZA PROIECT PT+DE+CS	NUMAR PROIECT DRU-28-2015 /12.2015	NUMAR PLANSA P.17
DATA: 12/2015		SCARA: 1:10	
Este interzisa copierea, multiplicarea si imprumutarea documentatiei fara aprobarea S.C. INTO S.R.L.			